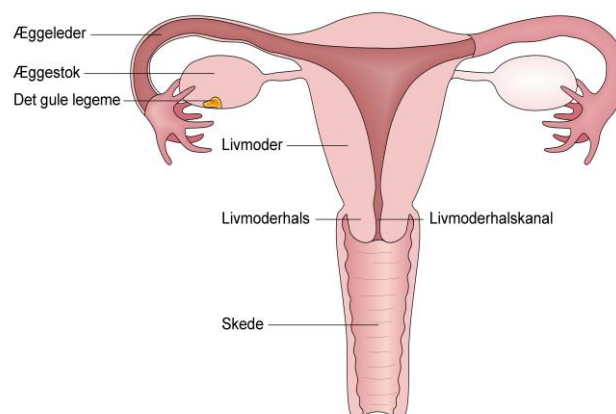


DYSPLASI (CELLEFORANDRINGER PÅ LIVMODERHALSEN)

FAKTA

- ❖ Celleforandringer på livmoderhalsen kan være forstadier til livmoderhalskræft, som skyldes påvirkning af en virus fra HPV-familien (human Papiloma Virus)
- ❖ Celleforandringer er meget hyppige, men udvikler sig kun i meget få tilfælde til livmoderhalskræft
- ❖ Celleforandringer giver ingen symptomer
- ❖ Kvinden undersøges for celleforandringer ved, at der tages en prøve fra livmoderhalsen med en lille børste
- ❖ Kvinder i alderen 23-65 år indkaldes rutinemæssigt til screening for celleforandringer/HPV



Celleforandringer på livmoderhalsen er ikke det samme som livmoderhalskræft! Celleforandringer på livmoderhalsen er det udtryk, der anvendes, hvis de normale celler på livmoderhalsen begynder at ændre udseende. I langt de fleste tilfælde bliver cellerne normale igen, men i få tilfælde kan forandringerne forværres og udvikle sig til livmoderhalskræft. Derfor anbefales kvinder mellem 23 og 65 år regelmæssige undersøgelser, så man kan finde og behandle forandringerne i tide.

HVORFOR FÅR MAN CELLEFORANDRINGER?

Celleforandringer på livmoderhalsen skyldes infektion med et virus, humant papilloma virus (HPV). HPV er en hel familie af virus - over 100 forskellige typer, men kun omkring 12 typer af disse virus kan fremkalde celleforandringer på livmoderhalsen. Virus overføres under samleje, og over 80% af danske kvinder vil i deres liv have haft infektion med en eller flere af disse virus.

Infektionen er uden symptomer, og oftest forsvinder virus efter 8-18 måneder, men i enkelte tilfælde bliver den i slimhinden og kan medføre celleforandringer.

Man kan ikke få celleforandringer uden først at have haft virus. Derfor tilbydes yngre kvinder i dag [vaccination](#) mod de mest alvorlige typer HPV virus. På den måde kan man reducere antallet af smittede kvinder og dermed også forekomsten af celleforandringer og i sidste ende livmoderhalskræft.

DEFINITION

Celleforandringer kan være forstadier til kræft. Vi ved ikke, om forstadierne i det enkelte tilfælde vil udvikle sig til kræft, og vi ved heller ikke, præcist hvor lang tid der vil gå, men det tager så lang tid at man kan nøjes med at kontrollere i øvrigt raske hvert tredje år. Vi regner med, at ca. 15% af tilfældene med celleforandringer i løbet af 10 år udvikler sig til kræft – hvis de altså ikke fjernes inden!

Revideret april 2022. Revideres løbende og senest april 2025, før ved betydende ændringer.

Kvindeklivnikken København | Gynækologerne Hoffmann og Ribbjerg | Degnemose Allé 2A 1., 2700 Brønshøj
 TLF: 36 46 71 40 | www.kvindeklivnikkenkbh.dk

HPV OG CELLEFORANDRING

Vi ved, at næsten alle i realiteten udsættes for HPV, men vi ved ikke, hvorfor nogle får celleforandringer og andre ikke. Vedvarende HPV-infektion er en forudsætning for udvikling af celleforandringer på livmoderhalsen (dysplasi) og for livmoderhalskræft (cervix cancer). Livstidsrisikoen for HPV-infektion er omkring 80 % for danske kvinder, mens livstidsrisikoen for livmoderhalskræft er omkring 1 %

RUTINEMÆSSIG SCREENING FOR CELLEFORANDRINGER

Kvinder i alderen fra 23-49 år tilbydes en celleprøve fra livmoderhalsen hvert 3. år og kvinder i alderen 50-64 år hvert 5. år.

DE TO SCREENINGSMETODER

Der findes to metoder til at blive screenet for livmoderhalskræft. En celle-baseret screening og HPV-baseret screening.

Ved begge screeningsmetoder får kvinden taget en celleprøve fra livmoderhalsen. Forskellen mellem de to metoder ligger altså ikke i hvordan prøven bliver taget, men i hvordan celleprøven efterfølgende bliver undersøgt. Screeningsmetoden har også betydning for hvor lang tid, der går før du bliver inviteret til screening igen. Både celle-baseret og HPV-baseret screening er formentligt begge gode metoder, til at finde de kvinder, der har en risiko for at udvikle livmoderhalskræft. De HPV-baserede er formentligt mere sensitiv og specifik men da man ikke ved det kører det to prøver parallelt i et stort forsøg.

HVEM SCREENES HVORDAN?

Kvinder i aldersgruppen 23-29 år tilbydes celle-baseret screening hvert tredje år. Kvinder i alderen 30-34 år tilbydes HPV-baseret screening hvert femte år. Fra januar 2021 blev der indført et forsøg i RegionH med HPV-baseret screening side om side med celle-baseret screening til kvinder i alderen 30-59 år. Kvinder i alderen 30-59 år, født på en ulige dato, vil få foretaget en HPV-baseret screening som første undersøgelse. Hvis

den er negativ, foretages næste prøve efter 5 år. Findes der HPV i prøven bliver prøven også undersøgt for celleforandringer.

Kvinder i aldersgruppen 30-59-år, født på en lige dato, vil ligesom tidligere blive tilbudt en celle-baseret screening.

Kvinderne i alderen 30-49 år bliver inviteret hvert tredje år, mens kvinder i alderen 50-59 år bliver inviteret hvert femte år.

Både celle-baseret og HPV-baseret screening er velafprøvede og gode metoder til at finde de kvinder, der har en risiko for at udvikle livmoderhalskræft. Ved at bruge begge metoder sideløbende i screeningsprogrammet kan man undersøge og beskrive, hvilke fordele og ulemper metoderne har.

Der er ingen grund til hyppigere kontrol, heller ikke hvis der har været livmoderhalskræft i familien – sygdommen er ikke arvelig. Celleprøven kaldes også et "Smear". Celleprøven bliver som regel foretaget hos din egen praktiserende læge. Hvis celleprøven viser unormale celler, bliver du henvist til gynækolog med henblik på at få taget egentlige vævsprøver fra livmoderhalsen.

- ❖ HPV-infektion med højrisiko undertype
- ❖ Kronisk HPV-infektion med højrisiko undertype
- ❖ Fremadskridende celleforandringer (dysplasia)
- ❖ Livmoderhalskræft

Det er HPV undertyperne 16, 18, 31, 33, 35, 39, 45, 51, 52, 56, 58, 59, 66 og 68 (højrisiko HPV undertyper), som er årsag til de svære former for celleforandringer og kræft. Et lille mindretal (3-7 %) af kvinder mellem 30 og 50 år er uanset graden af seksuel aktivitet inficeret med disse højrisiko HPV undertyper. Det er især de kvinder, som både har en kronisk infektion med en højrisiko HPV undertype og samtidig har svære celleforandringer, som risikerer at udvikle kræft i livmoderhalsen.

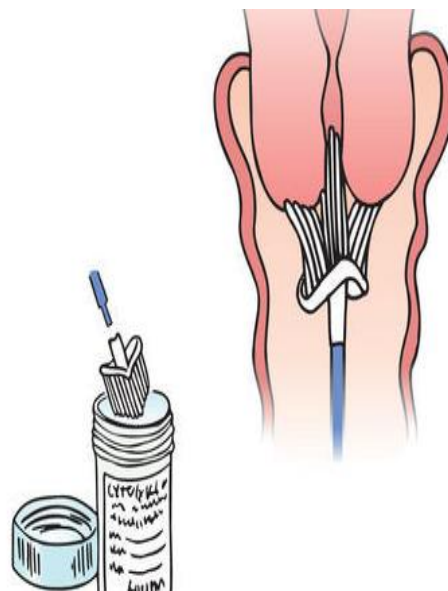
Revideret april 2022. Revideres løbende og senest april 2025, før ved betydende ændringer.

Kvindeklinikken København | Gynækologerne Hoffmann og Rifbjerg | Degnemose Allé 2A 1., 2700 Brønshøj
TLF: 36 46 71 40 | www.kvindeklindenkbh.dk

Risiko for at udvikle kræft i livmoderhalsen	
Alle kvinder	1:5.000 (0.02 %)
HPV-positive	1:1.000 (0.1 %)
Lette celleforandringer (CIN 1)	1:100 (1 %)
Moderate celleforandringer (CIN 2)	1:20 (5 %)
Svære og meget svære celleforandringer (CIN 3)	1:7 (14 %)

CELLEPRØVEN (SMEAR /CERVIX CYTOLOGI)

Kræft i livmoderhalsen optræder i alle aldersgrupper. For at forebygge livmoderhalskræft tilbydes kvinder i alderen 50 – 60 år en celleprøve hvert tredje år, og kvinder >65 år hvert 5. år. Celleprøven udtaler sig kun om risiko, dvs. den udpeger de kvinder, som har en øget risiko, og som derfor skal undersøges for celleforandringer. Proceduren følger guidelines fra Dansk Selskab for Obstetrik og Gynækologi (DSOG; www.dsog.dk) Ved celleprøven opsamles løse celler fra livmoderhalsen med en lille børste. Det tager mindre end 30 sek., og det er smertefrit.



OVERSIGT OVER SCREENINGSPROGRAMMET

- 23-29 år screening hvert 3. år, cytologi
- 30-49 år, lige fødselsdato, screening hvert 3. år, cytologi
- 50-59 år, lige fødselsdato, screening hvert 5. år, cytologi
- 30-59 år, ulige fødselsdato, screening hvert 5. år, HPV-test
- 60-64 år afsluttende screeningsundersøgelse, HPV-test
- Kontrol af uegnet prøve
- Kontrol af celleforandringer
- Kontrol af HPV-positiv hjemmetestprøve

YDERLIGERE INFORMATION

[Sundhedsstyrelsens information om undersøgelse af celleforandringer](#)

[Celleforandringer, information fra Patienthåndbogen](#)

HVEM KAN JEG RINGE TIL VED SPØRGSMÅL?

Du er velkommen til at ringe til Kvindeklivnikken alle hverdage i telefontiden, på 36 46 71 40

Revideret april 2022. Revideres løbende og senest april 2025, før ved betydende ændringer.

Kvindeklivnikken København | Gynækologerne Hoffmann og Ribbjerg | Degnemose Allé 2A 1., 2700 Brønshøj
TLF: 36 46 71 40 | www.kvindeklivnikkenkbh.dk